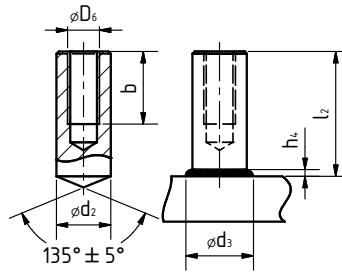


Innengewindebuchse
 Stud with internal thread
 Douille taraudée
 Espárrago con rosca interior



D_6	l_2	d_2	b	h_4^1	d_3^1	Artikel-Nr. ² Part-no. No. d'article N° de articulo	Masse Mass Poids Peso kg/100	Keramikring Ceramic ferrule Bague réfractaire Férula cerámica	Bolzenhalter Chuck Mandrin Porta espárrago							
M 6	15	10	9	4	13	006-0021-001	0,79	UF 10 (SN 10)	350-0008-000							
	20					006-0023-001	1,10									
	25					006-0024-001	1,41									
	30					006-0025-001	1,71									
	35					006-0026-001	2,02									
	40					006-0027-001	2,33									
	50					006-0030-001	2,95									
	60					006-0032-001	3,56									
M 8	15	12	9,5	5	16	006-0061-001	0,98	UF 12 (SN 12)	350-0010-000							
	20		12			006-0064-001	1,43									
	25		006-0065-001			1,87										
	30		006-0066-001			2,32										
	35		006-0068-001			2,76										
	50		006-0071-001			4,10										
	60		006-0074-001			4,98										
	80		006-0078-001			6,76										
	100		006-0082-001			8,53										
	M 8		22			14,6	12			6	18,5	006-0110-001	2,60	PF 16 (P 16)	350-0014-000	
25		006-0111-001	3,0													
30		006-0123-001	3,65													
40		006-0109-001	4,97													
M 10	25	16	15	7	21	006-0233-001	3,3	UF 16 (SN 16)	350-0015-000							
	30					006-0234-001	4,09									
	35					006-0235-001	4,88									
	40					006-0236-001	5,66									
	50					006-0238-001	7,24									
	55					006-0240-001	8,03									
	60					006-0245-001	8,82									
	70					006-0247-001	10,4									
	80					006-0243-001	12,0									
	100					006-0244-001	15,1									
	M 12					25	18,38			18	7	23	006-0275-001	3,94	PF 20 (P 20 F)	350-0017-000
						30							006-0269-001	4,96		
35		006-0268-001	5,98													
40		006-0309-001	7,0													
45		006-0326-001	8,02													
50		006-0272-001	9,05													
60		006-0273-001	11,09													
70		006-0285-001	13,13													
80		006-0286-001	15,17													
100		006-0284-001	19,26													



- ¹ h_4 und d_3 sind Richtwerte.
- ¹ h_4 and d_3 are approximate values.
- ¹ h_4 et d_3 sont des valeurs indicatives.
- ¹ h_4 y d_3 valores indicativos.
- ² Artikel-Nr. gilt für Stahl, Festigkeit 4.8, blank, andere Ausführungen siehe Tabelle Seite 7.
- ² Part-no. applies to steel, grade 4.8, uncoated, other types see chart page 8.
- ² No. d'article valable pour acier, catégorie 4.8, sans revêtement, autres types voir tableau page 9.
- ² El N° de artículo es válido para acero, resistencia 4.8, brillante. Otras composiciones ver Tabla página 10.

Andere Abmessungen auf Anfrage.

Other dimensions upon request.

Autres dimensions disponible sur demande.

Son posibles otras dimensiones bajo pedido.