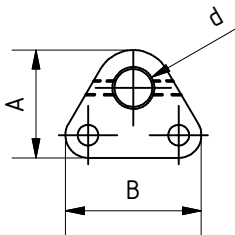


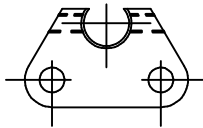
Fußplatten

foot plate

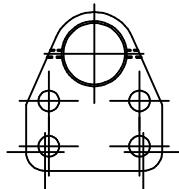
Pos.1



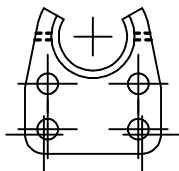
Pos.2



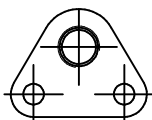
Pos.3



Pos.4



Pos.5



pos.	d	A	B	Für Keramikringhalter Bezeichnung description	for ferrule grip Material material	Artikel.-Nr. part.no.	Für Pistole for gun
1	22,2	57	72	Fußplatte22 footplate22	Hartgewebe fabric-base laminate	H10723	K22
1	22,2	57	72	Fußplatte22 footplate22	Aluminium aluminum	H10724	K22
1	22,2	40	65	Fußplatte22 footplate22	Hartgewebe fabric-base laminate	H10876	SK14
1	22,2	40	65	Fußplatte22 footplate22	Aluminium aluminum	H10875	SK14
2	22,2	45	72	Fußplatte22-offen footplate22-open	Hartgewebe fabric-base laminate	H10866	K22
3	22,2	80	72	Fußplatte22-Dreibein footplate22-tripod foot	Hartgewebe fabric-base laminate	H10869	K22
4	22,2	70	72	Fußplatte22-Dreibein offen footplate22-tripod foot open	Hartgewebe fabric-base laminate	H10872	K22
1	29,2	59	72	Fußplatte29 footplate29	Hartgewebe fabric-base laminate	H10726	K22
2	29,2	46	72	Fußplatte29 offen footplate29 open	Hartgewebe fabric-base laminate	H10867	K22
3	29,2	87	72	Fußplatte29-Dreibein footplate29-tripod foot	Hartgewebe fabric-base laminate	H10870	K22
4	29,2	87	72	Fußplatte29-Dreibein offen footplate29-tripod foot open	Hartgewebe fabric-base laminate	H10 873	K22
1	34	59	72	Fußplatte 34 footplate 34	Hartgewebe fabric-base laminate	H10725	K22
1	44	67	72	Fußplatte44 footplate44	Hartgewebe fabric-base laminate	H10727	K22
2	44	50	72	Fußplatte44-offen footplate44-open	Hartgewebe fabric-base laminate	H10 868	K22
3	44	92	72	Fußplatte44-Dreibein footplate44-tripod foot	Hartgewebe fabric-base laminate	H10871	K22
4	44	75	72	Fußplatte44-Dreibein offen footplate44-tripod foot open	Hartgewebe fabric-base laminate	H10874	K22
				für Stützrohr mit Gewinde-for pipe with threaded			
5	M22	57	72	Fußplatte M22x1,5 footplate M22x1,5	Hartgewebe fabric-base laminate	H10728	K22
5	M22	59	69	Fußplatte M22x1,5 alu footplate M22x1,5 alu	Aluminium aluminum	H10863	K22
5	M22	40	65	Fußplatte M22x1,5 alu footplate M22x1,5 alu	Aluminium aluminum	H10862	K22
5	M28	62	72	Fußplatte M28x1,5 footplate M28x1,5	Hartgewebe fabric-base laminate	H10729	K22
5	M48	69	72	Fußplatte M48x1,5 footplate M48x1,5	Hartgewebe fabric-base laminate	H10865	K22

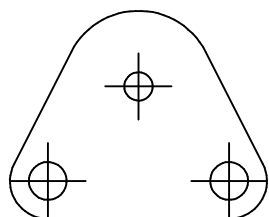


Keramikringhalter als Fußplatte

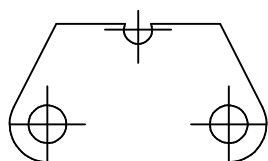
für Typ K22, K22 D

ferrule grip / foot plate

for type K22, K22 D



für Bolzen \emptyset for stud \emptyset	Bezeichnung description	Artikel.-Nr. part.no.
4	Keramikringhalter SSP4 ferrule grip SSP4	H10708
6	Keramikringhalter SSP6 ferrule grip SSP6	H10709
8	Keramikringhalter SSP8 ferrule grip SSP8	H10710
10	Keramikringhalter SSP10 ferrule grip SSP10	H10711
12	Keramikringhalter SSP12 ferrule grip SSP12	H10712
16	Keramikringhalter SSP16 ferrule grip SSP16	H10713
20	Keramikringhalter SSP20 ferrule grip SSP20	H10714
22	Keramikringhalter SSP22 ferrule grip SSP22	H10715



für Bolzen \emptyset for stud \emptyset	Bezeichnung description	Artikel.-Nr. part.no.
4	Keramikringhalter SSP4 offen ferrule grip SSP4 open	H10700
6	Keramikringhalter SSP6 offen ferrule grip SSP6 open	H10701
8	Keramikringhalter SSP8 offen ferrule grip SSP8 open	H10702
10	Keramikringhalter SSP10 offen ferrule grip SSP10 open	H10703
12	Keramikringhalter SSP12 offen ferrule grip SSP12 open	H10704
16	Keramikringhalter SSP16 offen ferrule grip SSP16 open	H10705
20	Keramikringhalter SSP20 offen ferrule grip SSP20 open	H10706
22	Keramikringhalter SSP22 offen ferrule grip SSP22 open	H10707