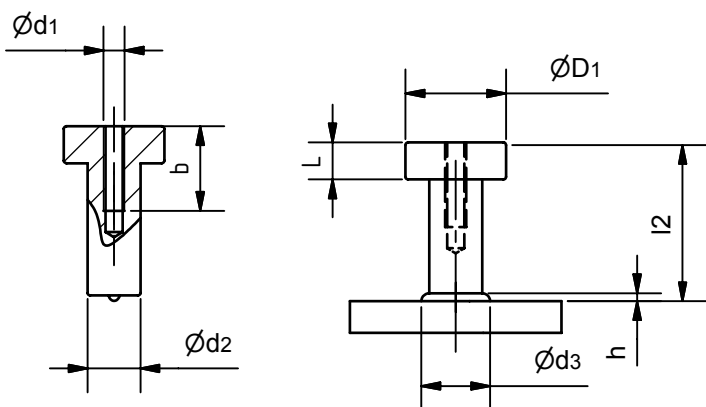




Typ/type KBMI
Kopfbolzen mit Innengewinde
Shearconnector with internal thread



Werkstoff:
 -Stahl 4.8 schweißgeeignet
 -A2(1.4301)

Oberflächenschutz:
 -A2K (verzinkt)
 -t-zn (DELTA TONE)

Material:
 -steel 4.8 weldable
 -A2(1.4301)

Surface protection
 -A2K (zink-plated)
 -t-zn (DELTA TONE)

d2	l2	d1	b	D1	L1	d3	h	Keramikring ceramic ferrule
10x	30	M4x	16	19	7	13	4	UF 10
10x	30	M5x	16	19	7	13	4	UF 10
10x	30	M6x	16	19	7	13	4	UF 10
	50							
	75							
	100							
	175							
12x	30	M8x	16	25	8	16	4	UF 12
13x	50	M8x	16	25	8	17	5	UF 13
	75							
	100							
16x	50	M10x	16	32	8	21	7	UF 16
19x	50	M12x	20	32	10	26	9	UF 19

Bezeichnung/description
KBMI d2x l2-d1xb-material-surface
 z.Beiispiel/for example
KBMI 10x30-M4x16-S235J2G3+C450-A2K

Weitere Abmessungen auf Anfrage
 Other dimensions on request

Technische Änderungen vorbehalten- Subject to change without notice